

■特長

- 通電電流 15A～900A（JIS 定格）までの14機種におよぶ豊富な品揃えを用意しています。
- お客様仕様の、固定組立て端子台の製作も可能です。
- 海外安全規格認定品も品揃えしています。



圧接固定組製品
汎用形端子台

FTK シリーズ

RoHS指令対応品

■ 共通定格・仕様

定格絶縁電圧	380V・600V	1000V
定格インパルス耐電圧	6kV	8kV
耐電圧	2500VAC・1分間	3500VAC・1分間
絶縁抵抗	200MΩ以上（DC500V／1000Vメガー）	
使用周囲温度	標準グレード…-25℃～+70℃（但し、結露しないこと）	
使用周囲湿度	45～85%RH（但し、結露しないこと）	
本体ケース材質	標準品：ポリカーボネイト（難燃グレード：UL94 V-2） 規格認定品：変性PPE（難燃グレード：UL94 V-0）	
準拠規格	JIS C 8201-7-1 NECA C 2811（旧JIS C 2811）	

・各形式の定格・仕様については、各形式の仕様欄をご覧ください。

■ 海外安全規格

規 格	UL規格/CSA規格
適用規格NO.	UL1059 CSA C22.2 NO.158
認証機関と ロゴマーク	UL
ライセンスNO.	E113742

・海外規格認定品を使用する場合は、ご注文の際に規格認定品をご指定ください。
なお、海外規格認定品については、単品での販売は致しておりません。
レール組立品又は圧接固定組立品にてご注文を承ります。

■ 形式の構成

	組立品形式 (□□は必要極数表示) <small>注2</small>	JIS定格 <small>注3</small>			ネジ サイズ	UL 	
		定格絶縁 電圧	定格通電 電流	定格適合 電線			
 セルフ アップ ネジ	FTK-10×□□P	380V	15A	1.25mm ²	M3.5×7 ⊕ セルフアップ	—	
	FTK-15S×□□P		600V	20A	2mm ²		M3.5×7.5 ⊕ セルフアップ
	FTK-15×□□P			20A	2mm ²		M3.5×8 ⊕ セルフアップ
	FTK-20×□□P			30A	3.5mm ²		M4×8 ⊕ セルフアップ
	FTK-25×□□P			40A	5.5mm ²		M4×8 ⊕ セルフアップ
	FTK-35×□□P			50A	8mm ²		M5×10 ⊕ セルフアップ
	FTK-60×□□P			70A	14mm ²		M6×14 ⊕ セルフアップ
	FTK-80×□□P			90A	22mm ²		M6×16 ⊕ セルフアップ
	FTK-125×□□P	170A		60mm ²	M8×16 ⊕ 六角ボルト		
	 ネジ	FTK-200×□□P	1000V	240A	100mm ²	M10×20 ⊕ 六角ボルト	○ <small>注1</small> FW2 <small>注4</small>
		FTK-300×□□P		310A	150mm ²	M10×20 ⊕ 六角ボルト	
		FTK-400×□□P		500A	150mm ² ×2本	M12×25 ⊕ 六角ボルト	
		FTK-600×□□P		650A	200mm ² ×2本	M16×35 ⊕ 六角ボルト	
		FTK-800×□□P		900A	325mm ² ×2本	M16×35 ⊕ 六角ボルト	

注 1. 標準品はJIS規格準拠品です。

2. 保護カバーとマークバンドは、一緒に組み込まれています。マークバンドへの印字も承ります。

3. 定格はJIS規格（JIS C 8201-7-1）に準拠して使用する場合の推奨値です。

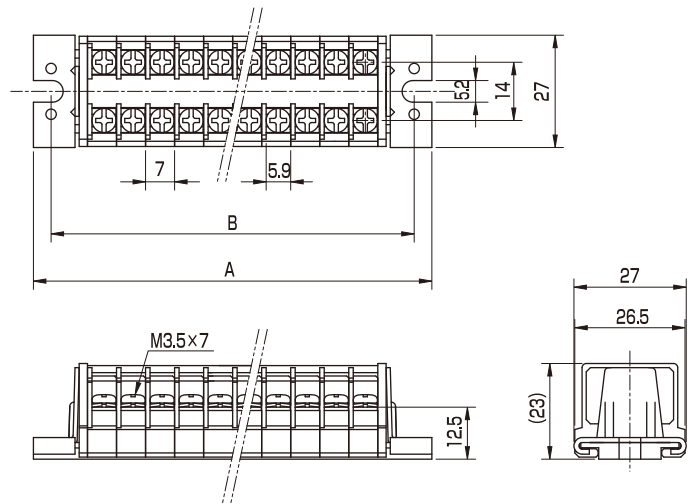
海外安全規格の定格につきましては製品個別の頁を参照下さい。

4. FW1：Factory Wiring only（工場配線用端子台）FW2：Factory Wiring and Field Wiring（工場及び現場配線用端子台）



FTK-10

定 格	JIS	UL/cUL
定格絶縁電圧	380V	—
定格通電電流	15A	—
定格適合 圧着	1.25mm ²	—
電 線 裸線	—	—
端 子 ネジ	M3.5×7	
締付トルク	0.8~1.2Nm	



固定組立完成品の全長：Aおよび取付寸法：B±0.5

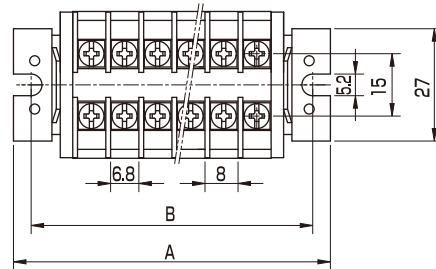
極数	A	B	極数	A	B	極数	A	B
2	40	31.5	9	89	80.5	18	151.5	143
3	47	38.5	10	96	87.5	20	165.5	157
4	54	45.5	12	110	101.5	22	179.5	171
5	61	52.5	14	124	115.5	25	200.5	192
6	68	59.5	15	131	122.5	30	235.5	227
8	82	73.5	16	138	129.5	40	305	296.5

極数が多くなると、全長などに若干の誤差が生じる場合があります。

FTK-15S

定 格	JIS	UL/cUL
定格絶縁電圧	600V	
定格通電電流	20A	15A
定格適合 圧着	2mm ²	AWG14~20(FW2)
電 線 裸線	—	
端 子 ネジ	M3.5×7.5	
締付トルク	0.8~1.2Nm	

注：UL/cUL定格で使用する場合は、ご注文の際に規格認定品をご指定ください。



固定組立完成品の全長：Aおよび取付寸法：B±0.5

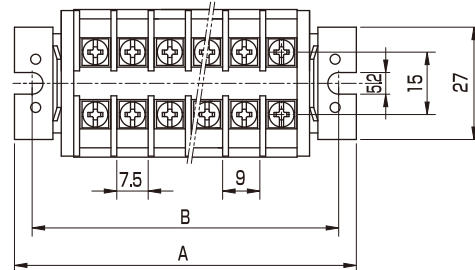
極数	A	B	極数	A	B	極数	A	B
2	44	35.5	9	99	90.5	18	170	161.5
3	51.5	43	10	107	98.5	20	186	177.5
4	59.5	51	12	123	114.5	22	202	193.5
5	67.5	59	14	138.5	130	25	225.5	217
6	75.5	67	15	146.5	138	30	265	256.5
8	91	82.5	16	154.5	146			

極数が多くなると、全長などに若干の誤差が生じる場合があります。

FTK-15

定 格	JIS	UL/cUL
定格絶縁電圧	600V	
定格通電電流	20A	15A
定格適合 圧着	2mm ²	AWG14~20(FW2)
電 線 裸線	—	
端 子 ネジ	M3.5×8	
締付トルク	0.8~1.2Nm	

注：UL/cUL定格で使用する場合は、ご注文の際に規格認定品をご指定ください。



固定組立完成品の全長：Aおよび取付寸法：B±0.5

極数	A	B	極数	A	B	極数	A	B
2	45.5	37	9	108.5	100	18	189.5	181
3	54.5	46	10	117.5	109	20	207.5	199
4	63.5	55	12	135.5	127	22	225	216.5
5	72.5	64	14	153.5	145	25	252.5	244
6	81.5	73	15	162.5	154	30	297	288.5
8	99.5	91	16	171.5	163			

極数が多くなると、全長などに若干の誤差が生じる場合があります。

FTK-20

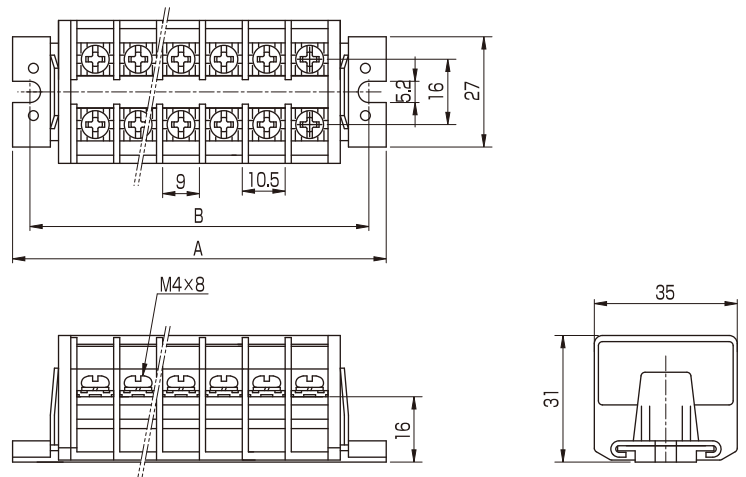
定 格	JIS	UL/cUL
定格絶縁電圧	600V	
定格通電電流	30A	20A
定格適合 圧着	3.5mm ²	AWG12~18(FW2)
電 線 裸線	-	
端 子 ネジ	M4×8	
締付トルク	1.2~1.8Nm	

注. UL/cUL定格で使用する場合は、ご注文の際に規格認定品をご指定ください。

固定組立完成品の全長：Aおよび取付寸法：B±0.5

極数	A	B	極数	A	B	極数	A	B
2	50.5	42	9	124	115.5	18	218.5	210
3	61	52.5	10	134.5	126	20	239.5	231
4	71.5	63	12	155.5	147	22	260.5	252
5	82	73.5	14	176.5	168	25	292	283.5
6	92.5	84	15	187	178.5			
8	113.5	105	16	197.5	189			

極数が多くなりますと、全長などに若干の誤差が生じる場合があります。



FTK-25

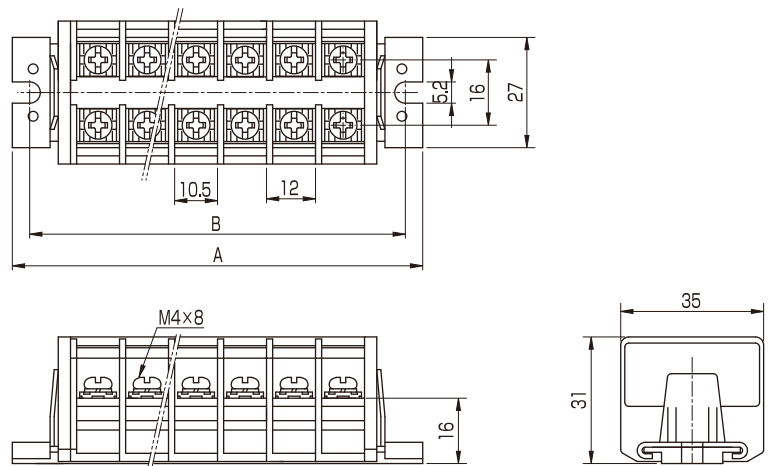
定 格	JIS	UL/cUL
定格絶縁電圧	600V	
定格通電電流	40A	25A
定格適合 圧着	5.5mm ²	AWG10~16(FW2)
電 線 裸線	-	
端 子 ネジ	M4×8	
締付トルク	1.2~1.8Nm	

注. UL/cUL定格で使用する場合は、ご注文の際に規格認定品をご指定ください。

固定組立完成品の全長：Aおよび取付寸法：B±0.5

極数	A	B	極数	A	B	極数	A	B
2	54	45.5	8	125	116.5	15	208.5	200
3	66	57.5	9	137	128.5	16	220.5	212
4	77.5	69	10	149	140.5	18	244	235.5
5	89.5	81	12	173	164.5	20	268	259.5
6	101.5	93	14	196.5	188			

極数が多くなりますと、全長などに若干の誤差が生じる場合があります。



FTK-35

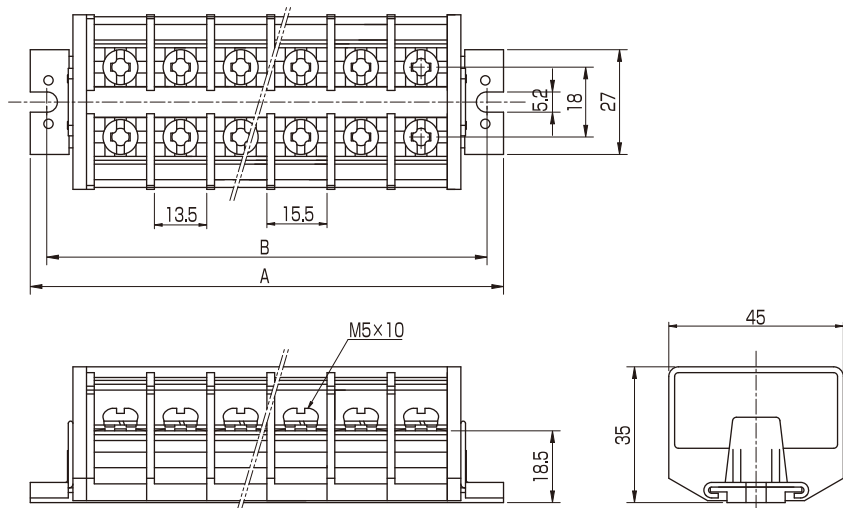
定 格	JIS	UL/cUL
定格絶縁電圧	600V	
定格通電電流	50A	35A
定格適合 圧着	8mm ²	AWG8~16(FW2)
電 線 裸線	-	
端 子 ネジ	M5×10	
締付トルク	2~2.5Nm	

注. UL/cUL定格で使用する場合は、ご注文の際に規格認定品をご指定ください。

固定組立完成品の全長：Aおよび取付寸法：B±0.5

極数	A	B	極数	A	B
2	60	51.5	8	153.5	145
3	75.5	67	9	169	160.5
4	91	82.5	10	184.5	176
5	106.5	98	12	215.5	207
6	122.5	114	15	262	253.5

極数が多くなりますと、全長などに若干の誤差が生じる場合があります。



FTK-60

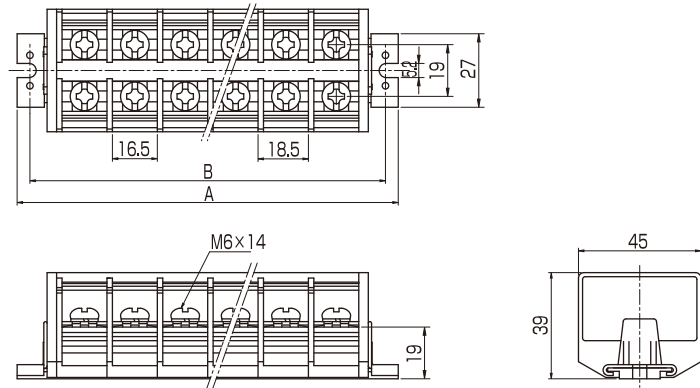
定 格	JIS	UL/cUL
定格絶縁電圧		600V
定格通電電流	70A	60A
定格適合 圧着	14mm ²	AWG6~14(FW2)
電 線 裸線	—	—
端 子 ネジ	M6×14	
締付トルク	3.5~5Nm	

注. UL/cUL定格で使用する場合は、ご注文の際に規格認定品をご指定ください。

固定組立完成品の全長：Aおよび取付寸法：B±0.5

極数	A	B	極数	A	B
2	66.5	58	9	195.5	187
3	85	76.5	10	214	205.5
4	103	94.5	12	251	242.5
6	140	131.5			
8	177	168.5			

極数が多くなりますと、全長などに若干の誤差が生じる場合があります。



FTK-80

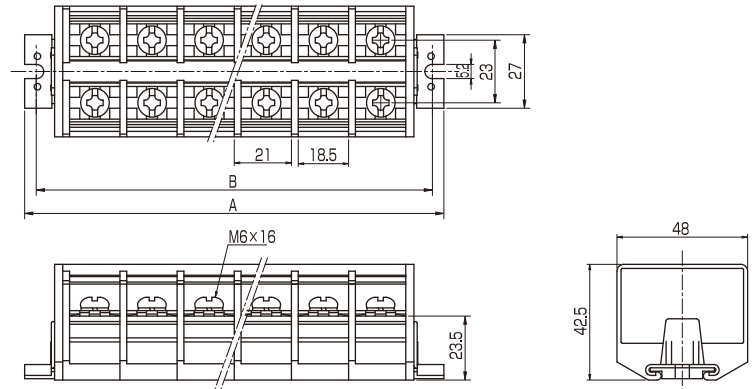
定 格	JIS	UL/cUL
定格絶縁電圧	1000V	600V
定格通電電流	90A	80A
定格適合 圧着	22mm ²	AWG4~14(FW2)
電 線 裸線	—	—
端 子 ネジ	M6×16	
締付トルク	3.5~5Nm	

注. UL/cUL定格で使用する場合は、ご注文の際に規格認定品をご指定ください。

固定組立完成品の全長：Aおよび取付寸法：B±0.5

極数	A	B	極数	A	B
2	70	61.5	9	217.5	209
3	91	82.5	10	238.5	230
4	112	103.5	12	280.5	272
6	154	145.5			
8	196.5	188			

極数が多くなりますと、全長などに若干の誤差が生じる場合があります。



FTK-125

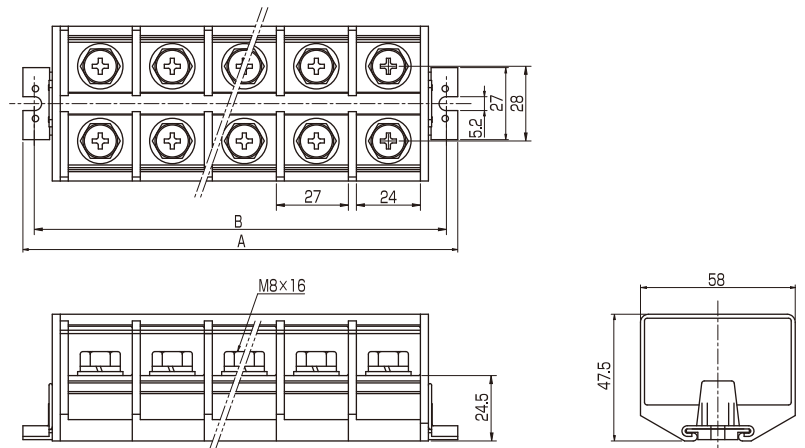
定 格	JIS	UL/cUL
定格絶縁電圧	1000V	600V
定格通電電流	170A	125A
定格適合 圧着	60mm ²	AWG1/0~10(FW2)
電 線 裸線	—	—
端 子 ネジ	M8×16	
締付トルク	8~10Nm	

注. UL/cUL定格で使用する場合は、ご注文の際に規格認定品をご指定ください。

固定組立完成品の全長：Aおよび取付寸法：B±0.5

極数	A	B	極数	A	B
2	83	74.5	9	272	263.5
3	110	101.5	10	299	290.5
4	137	128.5			
6	191	182.5			
8	245	236.5			

極数が多くなりますと、全長などに若干の誤差が生じる場合があります。



FTK-200

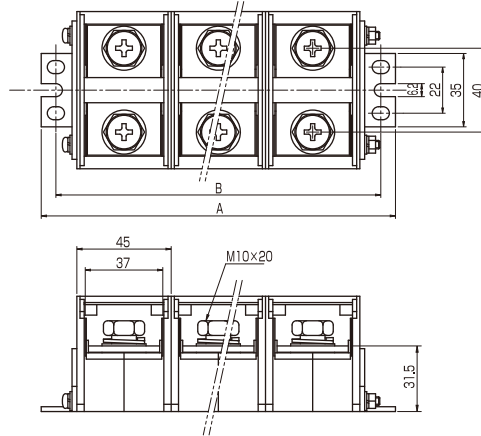
定 格	JIS	UL/cUL
定格絶縁電圧	1000V	600V
定格通電電流	240A	200A
定格適合 圧着	100mm ²	AWG4/0~10(FW2)
電 線 裸線	-	
端 子 ネジ	M10×20	
締付トルク	15~20Nm	
取付ネジ	M5 (4箇所取付穴)	

注. UL/cUL定格で使用する場合は、ご注文の際に規格認定品をご指定ください。

固定組立完成品の全長：Aおよび取付寸法：B±0.5

極数	A	B	極数	A	B
1	79	65	6	302.5	288.5
2	124	110	9	436	422
3	168	154			
4	212.5	198.5			

極数が多くなると、寸法に誤差が生じる場合があります。



写真は、FTK-200×3P

FTK-300

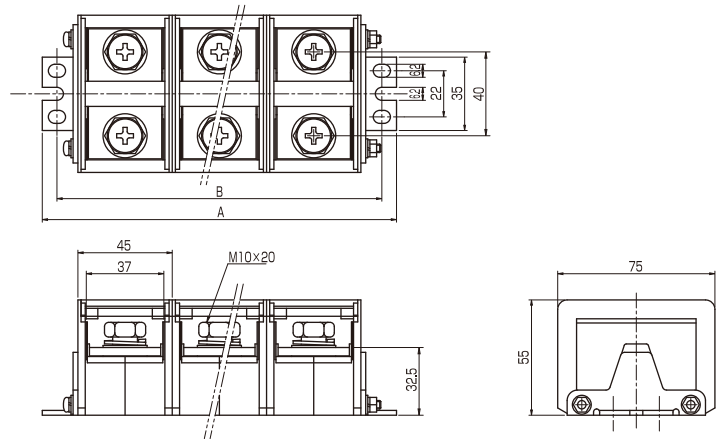
定 格	JIS	UL/cUL
定格絶縁電圧	1000V	600V
定格通電電流	310A	300A
定格適合 圧着	150mm ²	AWG300Kcmil~8(FW2)
電 線 裸線	-	
端 子 ネジ	M10×20	
締付トルク	15~20Nm	
取付ネジ	M5 (4箇所取付穴)	

注. UL/cUL定格で使用する場合は、ご注文の際に規格認定品をご指定ください。

固定組立完成品の全長：Aおよび取付寸法：B±0.5

極数	A	B	極数	A	B
1	79	65	6	302.5	288.5
2	124	110	9	436	422
3	168	154			
4	212.5	198.5			

極数が多くなると、寸法に誤差が生じる場合があります。



FTK-400

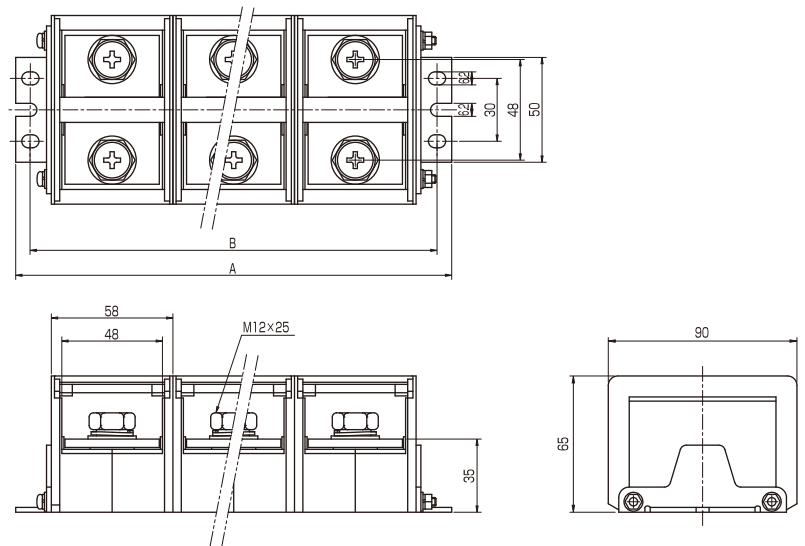
定 格	JIS	UL/cUL
定格絶縁電圧	1000V	-
定格通電電流	500A	-
定格適合 圧着	150mm ² ×2本	-
電 線 裸線	-	
端 子 ネジ	M12×25	
締付トルク	25~35Nm	
取付ネジ	M5 (4箇所取付穴)	

JIS定格では圧着端子1本を接続する場合の最大電線サイズは200mm²で、定格通電電流は370Aとなります。

固定組立完成品の全長：Aおよび取付寸法：B±0.5

極数	A	B	極数	A	B
1	92	78	6	381	367
2	150	136	9	553	539
3	206.5	192.5			
4	265	251			

極数が多くなると、寸法に誤差が生じる場合があります。



FTK-600

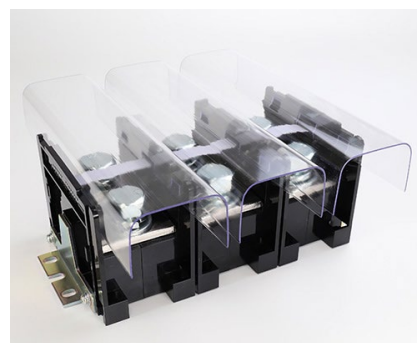
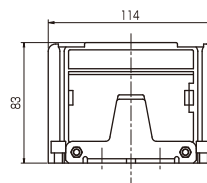
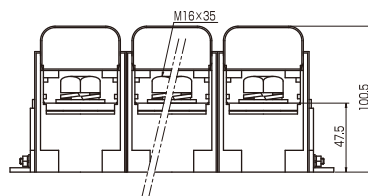
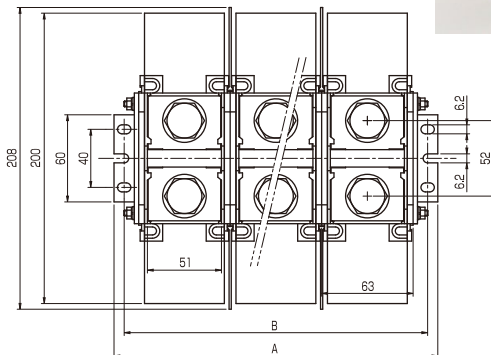
定 格	JIS	UL/cUL
定格絶縁電圧	1000V	—
定格通電電流	650A	—
定格適合 圧着	200mm ² ×2本	—
電 線 裸線	—	
端 子 ネジ	M16×35	
締付トルク	50~60Nm	
取 付 ネジ	M5 (4箇所取付穴)	

JIS定格では圧着端子1本を接続する場合の最大電線サイズは325mm²で、定格通電電流は650Aとなります。

固定組立完成品の全長：Aおよび取付寸法：B±0.5

極数	A	B	極数	A	B
1	97	83	6	410.5	396.5
2	160	146	9	599	585
3	222	208			
4	286	272			

極数が多くなると、寸法に誤差が生じる場合があります。



写真は、FTK-600×3P

FTK-800

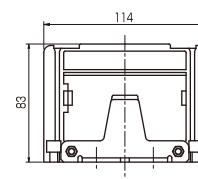
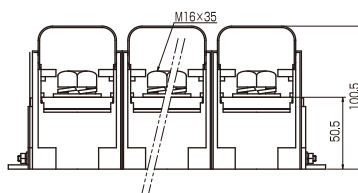
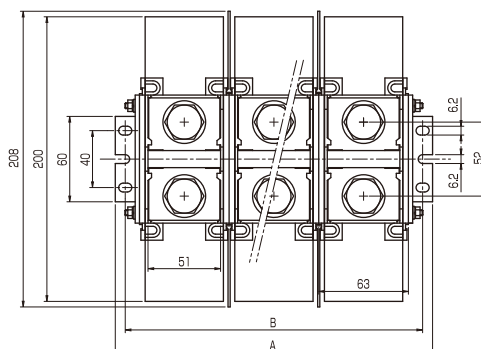
定 格	JIS	UL/cUL
定格絶縁電圧	1000V	—
定格通電電流	900A	—
定格適合 圧着	325mm ² ×2本	—
電 線 裸線	—	
端 子 ネジ	M16×35	
締付トルク	50~60Nm	
取 付 ネジ	M5 (4箇所取付穴)	

JIS定格では圧着端子1本を接続する場合の最大電線サイズは325mm²で、定格通電電流は650Aとなります。

固定組立完成品の全長：Aおよび取付寸法：B±0.5

極数	A	B	極数	A	B
1	97	83	6	410.5	396.5
2	160	146	9	599	585
3	222	208			
4	286	272			

極数が多くなると、寸法に誤差が生じる場合があります。



セパレーター F-600/800SP (商品コード6190)

F-600/800は、極間にセパレーター（材質：ゴム 高さ80×幅57×厚み1.5）が取付けできます。

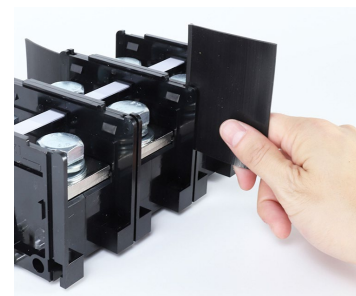
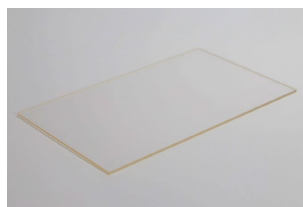
保護カバー CF-600/800F

F-600/800は、C形保護カバー（CF-600/800）以外に、平板カバーも取付できます。

FTK圧接固定組みFTK-600/800で平板カバー仕様を御希望の場合の形式名

【例】 FTK-600-3P (F)

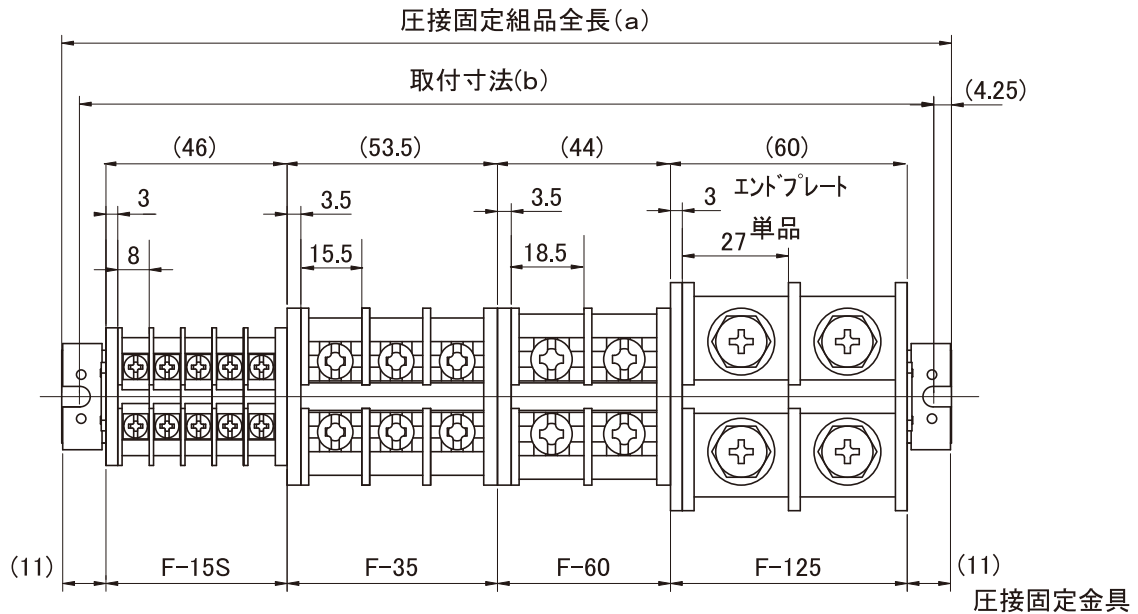
※末尾に (F) と明記下さい。



セパレーター取付方法

■ 各機種端子台 圧接固定組立品の全長と取付ピッチ

F-10からF-125までの各機種の端子台を同一の固定台（最大全長：300mm）に任意の極数で組合せができます。



圧接固定組立品の全長寸法 (a) と取付寸法 (b) の計算式

<組立事例>

上図に示しますように4種類の端子台を固定台に組み込み、止め金具で両端を圧接固定した場合、次のように算出します。

(1) 組込品全長 (a) の算出

$$\begin{aligned}
 (a) &= (\text{各形式の端子台単品幅} \times \text{極数} + \text{各形式のエンドプレートの厚さ} \times 2) + (\text{止め金具の幅} \times 2) \\
 &= (8 \times 5P + 3 \times 2) + (15.5 \times 3P + 3.5 \times 2) + (18.5 \times 2P + 3.5 \times 2) + (27 \times 2P + 3 \times 2) + (11 \times 2) \\
 &= (46) + (53.5) + (44) + (60) + (22) \\
 &= 225.5
 \end{aligned}$$

(2) 取付寸法 (b) の算出

取付寸法 (b) は、組込品の全長 (a) から取付穴中心までの長さ：(4.25)を差し引いた寸法として算出します。

$$\begin{aligned}
 \text{取付寸法 (b)} &= \text{組込品の全長 (a)} - (4.25 \times 2) \\
 &= 225.5 - 8.5 \\
 &= 217
 \end{aligned}$$

※弊社 web サイト (<https://www.mibudenki.co.jp>) では、レールの全長と取付ピッチの簡易計算サービスを提供しています。ぜひ、ご利用ください。